

# 元大人壽元大金旺

## 利率變動型終身壽險

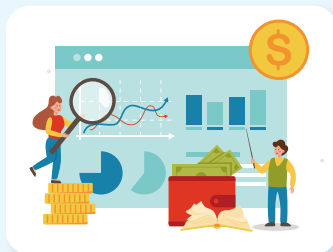


險種名稱：元大人壽元大金旺利率變動型終身壽險(JJ)  
商品文號：113年6月28日 元壽字第1130003604號函備查。  
商品給付：增值回饋分享金、身故保險金或喪葬費用保險金、完全失能保險金及祝壽保險金。

JJ

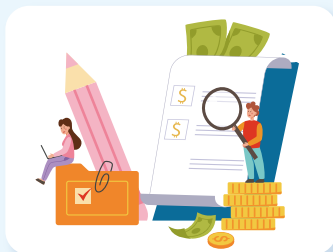
- ※ 本商品有提供身故保險金及完全失能保險金分期定期給付。
- ※ 本商品部分年齡可能發生累積所繳保險費之金額超出身故保險金給付之情形。
- ※ 本保險為不分紅保險單，不參加紅利分配，並無紅利給付項目。
- ※ 本保險當被保險人因身故或致成本契約保單條款附表二所列完全失能項別之一致契約終止時，因其費率計算已考慮死亡及完全失能之脫退因素，故其他未給付部分無解約金，亦無退還未滿期保險費。

### 資產累積長期穩定 增值回饋分享金保障增值



長期穩定累積資產、放大保障，有機會享有增值回饋分享金

### 兩種繳費年期 資金規劃靈活



可選擇躉繳或2年期繳費，滿足客戶財務規劃需求

### 提供高保費折扣 好貼心



達保費門檻可享高保費折扣，最高享有2%折扣

元大人壽保險股份有限公司資訊公開說明文件，依法登載於公司網站 [www.yuantalife.com.tw](http://www.yuantalife.com.tw) 供大眾查閱下載  
免費服務及申訴專線：0800-088-008，公司地址：105 台北市松山區民生東路三段 156 號 17 樓

1/4

# 投保範例

60 歲的元先生投保「元大人壽元大金旺利率變動型終身壽險 (JJ)」，保險金額 214.271 萬元，躉繳保險費 2,036,646 元，符合高保費 1.8% 折扣，折扣後躉繳保險費 2,000,006 元，增值回饋分享金方式選擇增額繳清保險方式增加保險金額，試算結果如下： 單位: 新臺幣/元

保單年度末	保險年齡	累計實繳保險費 (A)	身故/完全失能保險金 (B)	年度未解約金 (C)	宣告利率假設 2.70%						
					增值回饋分享金 (預估值)	累計增額繳清保險金額 (預估值)			總保險金額(保險金額+累計增加保險金額) (預估值)		
					當年度增值回饋分享金 (D)	當年度保險金額 (E)	身故/完全失能保險金 (F)	對應之保單價值準備金 (G)	當年度保險金額 (H)	年度末身故/完全失能總給付 (I)=(B)+(D)+(F)	年度未解約總給付 (J)=(C)+(D)+(G)
1	60	2,000,006	2,338,554	1,461,542	28,258	0	0	0	2,142,710	2,366,812	1,489,800
2	61	2,000,006	2,168,894	1,676,028	29,005	31,070	31,450	28,591	2,173,780	2,229,349	1,733,624
3	62	2,000,006	2,194,114	1,974,722	29,767	62,590	64,091	58,265	2,205,300	2,287,972	2,062,754
4	63	2,000,006	2,219,334	1,997,434	30,546	94,567	97,948	89,044	2,237,277	2,347,828	2,117,024
5	64	2,000,006	2,244,789	2,020,361	31,344	127,008	133,058	120,962	2,269,718	2,409,191	2,172,667
6	65	2,000,006	2,270,480	2,043,503	32,163	159,919	169,455	154,050	2,302,629	2,472,098	2,229,716
7	66	2,000,006	2,295,935	2,087,214	32,995	195,240	207,130	188,300	2,359,377	2,536,060	2,308,509
8	67	2,000,006	2,321,391	2,110,355	33,845	231,746	246,123	223,749	2,417,524	2,601,359	2,367,949
9	68	2,000,006	2,347,082	2,133,711	34,715	269,468	286,490	260,445	2,477,102	2,668,287	2,428,871
10	69	2,000,006	2,372,537	2,156,852	35,601	308,438	328,196	298,360	2,538,142	2,736,334	2,490,813
20	79	2,000,006	2,466,409	2,418,048	46,092	774,842	775,901	760,687	3,237,887	3,288,402	3,224,827
30	89	2,000,006	2,752,062	2,698,100	59,393	1,409,635	1,425,938	1,397,978	4,130,234	4,237,393	4,155,471
40	99	2,000,006	3,005,365	2,999,794	76,259	2,263,630	2,263,630	2,259,433	5,268,995	5,345,254	5,335,486
50	109	2,000,006	3,332,128	3,332,128	97,823	3,401,547	3,414,281	3,414,281	6,721,248	6,844,232	6,844,232
51	110	2,000,006	3,352,913	3,352,913	99,860	3,534,011	3,534,012	3,534,012	6,886,924	6,986,785	6,986,785

60 歲的元先生投保「元大人壽元大金旺利率變動型終身壽險 (JJ)」，保險金額 211.149 萬元，繳費期間 2 年，表定年繳保險費 1,028,718 元，符合高保費 1.8% 折扣，並選擇自動轉帳繳費再享有 1% 折扣，折扣後年繳保險費 1,000,002 元，增值回饋分享金方式選擇增額繳清保險方式增加保險金額，試算結果如下： 單位: 新臺幣/元

保單年度末	保險年齡	累計實繳保險費 (A)	身故/完全失能保險金 (B)	年度未解約金 (C)	宣告利率假設 2.70%						
					增值回饋分享金 (預估值)	累計增額繳清保險金額 (預估值)			總保險金額(保險金額+累計增加保險金額) (預估值)		
					當年度增值回饋分享金 (D)	當年度保險金額 (E)	身故/完全失能保險金 (F)	對應之保單價值準備金 (G)	當年度保險金額 (H)	年度末身故/完全失能總給付 (I)=(B)+(D)+(F)	年度未解約總給付 (J)=(C)+(D)+(G)
1	60	1,000,002	1,055,745	638,937	12,354	0	0	0	1,055,745	1,068,099	651,291
2	61	2,000,004	2,137,292	1,651,607	28,355	13,583	13,749	12,499	2,125,073	2,179,396	1,692,461
3	62	2,000,004	2,162,145	1,769,006	29,100	44,397	45,462	41,329	2,155,887	2,236,707	1,839,435
4	63	2,000,004	2,186,997	1,968,331	29,862	75,657	78,363	71,239	2,187,147	2,295,222	2,069,432
5	64	2,000,004	2,212,081	1,990,924	30,642	107,371	112,486	102,260	2,218,861	2,355,209	2,123,826
6	65	2,000,004	2,237,398	2,013,728	31,442	139,544	147,865	134,423	2,251,034	2,416,705	2,179,593
7	66	2,000,004	2,262,482	2,056,802	32,256	173,906	184,497	167,724	2,306,511	2,479,235	2,256,782
8	67	2,000,004	2,287,568	2,079,607	33,086	209,424	222,418	202,198	2,363,355	2,543,072	2,314,891
9	68	2,000,004	2,312,884	2,102,622	33,937	246,130	261,677	237,888	2,421,598	2,608,498	2,374,447
10	69	2,000,004	2,337,969	2,125,426	34,803	284,054	302,250	274,773	2,481,270	2,675,022	2,435,002
20	79	2,000,004	2,430,472	2,382,816	45,059	738,178	739,186	724,692	3,165,336	3,214,717	3,152,567
30	89	2,000,004	2,711,964	2,658,788	58,062	1,356,724	1,372,414	1,345,504	4,037,683	4,142,440	4,062,354
40	99	2,000,004	2,961,576	2,956,086	74,550	2,189,352	2,189,352	2,185,294	5,150,928	5,225,478	5,215,930
50	109	2,000,004	3,283,578	3,283,578	95,631	3,299,311	3,311,662	3,311,662	6,570,642	6,690,871	6,690,871
51	110	2,000,004	3,304,060	3,304,060	97,623	3,428,545	3,428,546	3,428,546	6,732,605	6,830,229	6,830,229

※上述增值回饋分享金及各項預估值係假設宣告利率 2.70% 計算所得，實際數值會因元大人壽每月公告之宣告利率不同而更高或更低，元大人壽不負最低宣告利率保證之責。  
 ※上表所列資料數值僅供參考，實際數值會因四捨五入之問題或未來宣告利率調整時，數值將會隨之變動，未來應以各保單年度實際金額為準，各項給付條件之詳細內容請參閱保單條款。

# 名詞解釋

當年度保險金額	係指保險金額與累計增加保險金額二者加總之值，乘以保單條款附表一所列之「當年度保險金額係數」所得之值。但被保險人為未滿十五歲之未成年人，或受監護宣告尚未撤銷者，應依保單條款第十二條約定辦理。
保險費總和	(一) 保險費採躉繳者：係指按保險金額與累計增加保險金額二者之和計算所得之標準躉繳保險費 (以本契約未扣除折扣之費率為準)。 (二) 保險費採分期繳者：於繳費期間內係指按保險金額與累計增加保險金額二者之和計算所得之標準年繳保險費 (以本契約未扣除折扣之費率為準) 乘以保單經過年度之總額，未滿一週年者，以一週年計算；於繳費期滿後為按保險金額與累計增加保險金額二者之和計算所得之標準年繳保險費 (以本契約未扣除折扣之費率為準) 乘以繳費年期之總額。
增值回饋分享金	係指於本契約有效期間內且每一保單年度屆滿時，按本契約各保單年度首月之宣告利率減去本契約預定利率 (1.25%) 之差值，乘以期末保單價值準備金所得之金額。
宣告利率	係指元大人壽於本契約生效日或各保單週年日相當日之當月份宣告，用以計算及累積增值回饋分享金之利率。 1. 決定方式：宣告利率係參考本商品所屬區隔資產帳戶收益狀況，扣除相關費用，並參考市場利率訂定之。 2. 宣告方式：宣告利率將公告於元大人壽網站，如當月未宣告者，以前一月之宣告利率為當月之宣告利率。 3. 範圍：宣告利率若低於本契約之預定利率，則以本契約之預定利率為準。
指定保險金	係指符合本契約「身故保險金」(不包括變更為喪葬費用保險金) 或「完全失能保險金」申領條件時，以該保險金各受益人得受領之保險金乘以於要保書或另行批註約定之分期定期給付比例所得之金額；該金額係作為元大人壽分期定期給付每期應給付予受益人保險金之換算依據。
分期定期保險金給付期間	係指依本契約要保書約定之給付期間，該期間可為五年、十年、十五年、二十年或三十年，如該期間有所變更時，則以變更後並批註於保險單之期間為準。
門檻比率	係指保單條款附表三所載被保險人到達年齡對應之比率。

◎分期定期保險金給付期間屆滿時，本契約即行終止。  
 ◎本契約於分期定期保險金給付期間，要保人不得變更或終止本契約，且不得以保險契約為質，向元大人壽借款。

## 增值回饋分享金

元大人壽於本契約有效期間內，除要保人辦理展期定期保險（保險費採分期繳者適用）外，依要保人所選擇下列四種方式之一給付增值回饋分享金；但於保單經過年度未滿六年者，其增值回饋分享金僅得購買增額繳清保險金額或抵繳保險費。

**現金給付：**於本契約有效期間內，元大人壽於每一保單年度屆滿後依本契約約定以現金給付該保單年度之增值回饋分享金予要保人。若該年度增值回饋分享金低於新臺幣三千元時，則依保單條款第十一條第一項第二款儲存生息至累積高於新臺幣三千元之保單年度屆滿後給付。

**儲存生息：**於本契約有效期間內，各保單年度之增值回饋分享金將按各保單年度首月之宣告利率，以年複利方式（未滿一年改以日單利方式計算）儲存生息至要保人請求時給付，或至被保險人身故、完全失能或本契約終止時，由元大人壽主動一併給付。

**增額繳清：**本契約有效期間內，元大人壽於每一保單週年日，按前一保單年度屆滿時計算所得之增值回饋分享金為躉繳純保險費，計算自該保單週年日當日起生效之增額繳清保險金額。

**抵繳保險費：**於本契約有效期間內，要保人得以前一保單年度屆滿時計算所得之增值回饋分享金抵繳當年度應繳保險費。但因繳費期間已屆滿或要保人辦理減額繳清保險（保險費採分期繳者適用）者，如要保人無主動變更增值回饋分享金之給付方式，元大人壽將以增額繳清作為增值回饋分享金之給付方式。

- ◎若要保人未選擇增值回饋分享金的給付方式時，則元大人壽將以增額繳清方式給付增值回饋分享金。
- ◎保單條款第十一條第一項第三款、第二項及第三項採增額繳清給付增值回饋分享金者，且被保險人為受監護宣告尚未撤銷者，應依保單條款第十二條約定辦理。
- ◎元大人壽於給付「身故保險金」或喪葬費用保險金、「完全失能保險金」或「祝壽保險金」時，本契約如有累計儲存生息之金額者，一併給付予該保險金受益人。但於要保人依保單條款第十一條第一項第二款請求、依本契約因保單條款第八條第十項、保單條款第十條或保單條款第十七條第三項之約定終止時，則給付予要保人或應得之人。
- ◎要保人得於本契約有效期間內，以書面通知元大人壽變更增值回饋分享金之給付方式。

## 給付內容

給付項目	內容
身故保險金或喪葬費用保險金	<ul style="list-style-type: none"> <li>◎ 被保險人於本契約有效期間內身故，如要保人指定一次性給付「身故保險金」，元大人壽按身故當時下列三者中之最大值給付「身故保險金」：               <ul style="list-style-type: none"> <li>一、「當年度保險金額」。</li> <li>二、「保險費總和」。</li> <li>三、保單價值準備金乘以當時門檻比率。</li> </ul> </li> <li>◎ 如要保人指定分期方式給付「身故保險金」，元大人壽將以前述「身故保險金」之金額，依保單條款第十五條約定給付予受益人。</li> <li>◎ 訂立本契約時，以實際年齡未滿十五足歲之未成年人為被保險人，除喪葬費用之給付外，其餘死亡給付之約定於被保險人實際年齡滿十五足歲之日起發生效力；被保險人實際年齡滿十五歲前死亡者，其「身故保險金」變更為喪葬費用保險金。</li> <li>◎ 訂立本契約時，以受監護宣告尚未撤銷者為被保險人，其「身故保險金」，變更為喪葬費用保險金。</li> <li>◎ <b>給付後本契約之效力即行終止</b>，但若若要保人有指定分期方式給付「身故保險金」，改依保單條款第十五條第一項約定辦理。</li> </ul>
完全失能保險金	<ul style="list-style-type: none"> <li>◎ 被保險人於本契約有效期間內致成保單條款附表二所列完全失能項別之一者，如要保人指定一次性給付「完全失能保險金」，元大人壽按完全失能當時下列三者中之最大值給付「完全失能保險金」：               <ul style="list-style-type: none"> <li>一、「當年度保險金額」。</li> <li>二、「保險費總和」。</li> <li>三、保單價值準備金乘以當時門檻比率。</li> </ul> </li> <li>◎ 如要保人指定分期方式給付「完全失能保險金」，元大人壽將以前述「完全失能保險金」之金額，依保單條款第十五條約定給付予被保險人。</li> <li>◎ <b>給付後本契約之效力即行終止</b>，但若若要保人有指定分期方式給付「完全失能保險金」，改依保單條款第十五條第一項約定辦理。</li> </ul>
祝壽保險金	<ul style="list-style-type: none"> <li>◎ 被保險人於本契約有效期間內，保險年齡達一百一十一歲仍生存時，元大人壽按下列三者中之最大值給付「祝壽保險金」：               <ul style="list-style-type: none"> <li>一、「當年度保險金額」。</li> <li>二、「保險費總和」。</li> <li>三、保單價值準備金乘以當時門檻比率。</li> </ul> </li> <li>◎ <b>給付後本契約之效力即行終止</b>。</li> </ul>

## 投保規則摘要

1. 幣別：新臺幣
2. 繳費方法：躉繳、年繳、半年繳、季繳、月繳。
3. 繳費方式：自動轉帳、自行繳費（含匯款、郵局劃撥）。
4. 繳費年期、承保年齡、承保金額：

繳費年期	承保年齡	承保金額
躉繳	0~85 歲	10 萬 ~2 億元
2 年期	0~80 歲	(投保金額以萬元為單位，以每十元增加)

5. 本商品享有高保費折扣，折扣率如下：（不含自動轉帳 1%）

繳費年期	主契約折扣前之年繳保費	折扣率（不含自動轉帳 1%）
躉繳	≥50 萬元	0.5%
	≥100 萬元	0.8%
	≥200 萬元	1.8%
	≥500 萬元	2.0%
2 年期	≥25 萬元	0.5%
	≥50 萬元	0.8%
	≥100 萬元	1.8%
	≥250 萬元	2.0%

6. 其他投保規則：
  - (1) 不可附加附約。
  - (2) 0~15 歲限承保標準體，若累計同業喪葬費用總額已達保險法第 107 條規定之限額時並檢附『投保聲明書』。
  - (3) 首期保費採匯款（含劃撥）並附填寫完整之續期保險費付款授權書者，自首期保費開始可享 1% 折扣；但繳費年期為躉繳，採自動轉帳付款者，無自動轉帳折扣優惠。
  - (4) 本商品不適用集體躉繳折扣。
  - (5) 本商品適用高齡措施，相關規定請參照高齡投保作業規則。

※詳細內容請詳本商品銷售當時之投保規則或請洽銷售人員辦理，元大人壽保留調整上述投保規則之權利。

# 費率表

每萬元保險金額

單位：新臺幣 / 元

投保年齡	繳費期間	男性		女性	
		躉繳	2年期	躉繳	2年期
0		8,481	4,351	8,199	4,207
1		8,501	4,361	8,219	4,217
2		8,521	4,372	8,238	4,227
3		8,541	4,382	8,258	4,237
4		8,561	4,392	8,278	4,247
5		8,581	4,403	8,298	4,258
6		8,601	4,413	8,317	4,268
7		8,621	4,423	8,337	4,278
8		8,641	4,433	8,357	4,288
9		8,661	4,444	8,376	4,298
10		8,681	4,454	8,396	4,308
11		8,701	4,464	8,416	4,318
12		8,720	4,474	8,436	4,328
13		8,740	4,484	8,456	4,339
14		8,760	4,494	8,476	4,349
15		8,780	4,504	8,497	4,359
16		8,799	4,513	8,517	4,369
17		8,819	4,523	8,537	4,379
18		8,839	4,533	8,557	4,390
19		8,858	4,543	8,577	4,400
20		8,878	4,553	8,597	4,410
21		8,896	4,562	8,617	4,420
22		8,914	4,572	8,636	4,430
23		8,933	4,581	8,656	4,441
24		8,951	4,590	8,676	4,451
25		8,969	4,600	8,696	4,461
26		8,987	4,609	8,715	4,471
27		9,005	4,618	8,735	4,481
28		9,024	4,627	8,755	4,492
29		9,042	4,637	8,774	4,502
30		9,060	4,646	8,794	4,512
31		9,077	4,655	8,814	4,522
32		9,094	4,663	8,833	4,532
33		9,111	4,672	8,853	4,542
34		9,128	4,680	8,872	4,552
35		9,146	4,689	8,892	4,562
36		9,163	4,697	8,912	4,571
37		9,180	4,706	8,931	4,581
38		9,197	4,714	8,951	4,591
39		9,214	4,723	8,970	4,601
40		9,231	4,731	8,990	4,611
41		9,245	4,738	9,009	4,621
42		9,259	4,745	9,028	4,630
43		9,273	4,752	9,046	4,640
44		9,287	4,759	9,065	4,649
45		9,301	4,767	9,084	4,659
46		9,315	4,774	9,103	4,669
47		9,329	4,781	9,122	4,678
48		9,343	4,788	9,140	4,688
49		9,357	4,795	9,159	4,697
50		9,371	4,802	9,178	4,707
51		9,384	4,809	9,197	4,717
52		9,398	4,816	9,216	4,726
53		9,411	4,823	9,234	4,736
54		9,425	4,830	9,253	4,746
55		9,438	4,837	9,272	4,756
56		9,451	4,844	9,291	4,765
57		9,465	4,851	9,310	4,775
58		9,478	4,858	9,328	4,785
59		9,492	4,865	9,347	4,794
60		9,505	4,872	9,366	4,804
61		9,535	4,885	9,389	4,814
62		9,564	4,898	9,413	4,824
63		9,594	4,910	9,436	4,833
64		9,623	4,923	9,460	4,843
65		9,653	4,936	9,483	4,853
66		9,682	4,949	9,506	4,863
67		9,712	4,962	9,530	4,873
68		9,741	4,974	9,553	4,882
69		9,771	4,987	9,577	4,892
70		9,800	5,000	9,600	4,902
71		9,850	5,036	9,649	4,935
72		9,900	5,072	9,698	4,968
73		9,950	5,108	9,747	5,000
74		10,000	5,144	9,796	5,033
75		10,050	5,180	9,845	5,066
76		10,100	5,216	9,894	5,099
77		10,150	5,252	9,943	5,132
78		10,200	5,288	9,992	5,164
79		10,250	5,324	10,041	5,197
80		10,300	5,360	10,090	5,230
81		10,400	-	10,188	-
82		10,500	-	10,286	-
83		10,600	-	10,384	-
84		10,700	-	10,482	-
85		10,800	-	10,580	-

註：半年繳費率 = 年繳費率 × 0.52  
 季繳費率 = 年繳費率 × 0.262  
 月繳費率 = 年繳費率 × 0.088

# 保險商品成本分析

揭露本保險商品成本分析數值，其計算公式為：

$$CV_m + \sum Div_t(1+i)^{m-t} + \sum End_t(1+i)^{m-t} = \sum GP_t(1+i)^{m-t+1}, \quad m=1\sim5, 10, 15, 20 \text{ (註1)}$$

i：前一日曆年度之十二個月臺灣銀行、第一銀行、合作金庫三家行庫每月初（每月第一個營業日）牌告之二年度定期儲蓄存款最高年利率之平均值。（註2）

CV<sub>m</sub>：第 m 年保單年度之年末解約金，但其計算有引用宣告利率者，該宣告利率以銷售當時各該商品之宣告利率及 i+1% 最小值計算；惟宣告利率易受經濟環境及公司經營等因素影響，故此宣告利率所計算之結果僅供消費者參考之用，並非保證金額。

Div<sub>t</sub>：第 t 年保單年度之可能紅利金額。（本保險為不分紅保險，故無此項數值。）

GP<sub>t</sub>：第 t 年保單年度之年繳保險費。

End<sub>t</sub>：第 t 年保單年度之生存保險金。（本保險無生存保險金，故無此項數值。）

註1：依 100.8.19 保局（理）字第 10002653440 號函，複利增額壽險商品需增加揭露 m=1,2,3,4 各年度之數值。

註2：依上述定義，i=1.59%。

<元大人壽元大金旺利率變動型終身壽險>

依被保險人代表之投保年齡及性別，計算所得保險商品成本分析數值如下，其數值係為各保單年度末之解約金及生存保險金總和與加計利息之應繳保險費累積值之比例：

繳費年期	投保年齡	經過年度								
		1	2	3	4	5	10	15	20	
躉繳	性別		男性							
	5	71%	80%	93%	92%	92%	91%	90%	88%	
		35	71%	80%	93%	92%	92%	91%	89%	87%
		65	70%	79%	92%	91%	91%	90%	88%	86%
	性別		女性							
	5	71%	80%	93%	92%	92%	91%	90%	88%	
		35	71%	80%	93%	92%	92%	91%	90%	88%
		65	71%	80%	92%	92%	92%	91%	89%	87%
	2年期	性別		男性						
5		62%	78%	83%	91%	90%	90%	88%	86%	
		35	62%	78%	83%	91%	90%	89%	87%	85%
		65	60%	78%	82%	90%	89%	88%	87%	85%
性別		女性								
5		62%	78%	83%	91%	90%	90%	88%	87%	
		35	62%	78%	83%	91%	90%	90%	88%	86%
		65	61%	78%	83%	91%	90%	89%	88%	86%

\* 早期解約可能有損失，可拿回的解約金可能比累積已繳納的保險費少。

\* 以上係元大人壽元大金旺利率變動型終身壽險各階段不同性別於不同保單年度解約可能拿回的金額與累積已繳保險費之比例。

\* 由上表顯示，投保後提早解約或不繼續繳費，將可能產生不利消費者之情形。

# 注意事項

- 消費者投保前應審慎瞭解本保險商品之承保範圍、除外不保事項及商品風險，詳細情形請參閱保單條款及相關銷售文件，並請銷售人員向您詳細說明上開三事項之內容。
- 本商品經元大人壽合格簽署人員檢視其內容業已符合一般精算原則及保險法令，惟為確保權益，基於保險公司與消費者衡平對等原則，消費者仍應詳加閱讀保險單條款與相關文件，審慎選擇保險商品。本商品如有虛偽不實或違法情事，應由元大人壽及其負責人依法負責。
- 投保後解約或不繼續繳費可能不利消費者，請慎選符合需求之保險商品。
- 保險契約各項權利義務皆詳列於保單條款，消費者務必詳加閱讀了解，並把握保單契約撤銷之時效（收到保單翌日起算十日內）。
- 消費者於購買本商品前，應詳閱各種銷售文件內容，元大人壽元大金旺利率變動型終身壽險之預定附加費用率為最高 10.1%，最低 3.3%；如要詳細了解其他相關資訊，請洽詢元大人壽服務人員、服務據點或撥打免費服務及申訴專線：0800-088-008 及至元大人壽網站查詢 [www.yuantalife.com.tw](http://www.yuantalife.com.tw)，以保障您的權益。
- 稅法相關規定之改變可能會影響本險之相關稅賦。
- 本商品為保險商品，依保險法及其他相關規定受保險安定基金保障；本保險非存款商品，不受存款保險保障。
- 人壽保險之死亡給付及年金保險之確定年金給付於被保險人死亡後給付於指定受益人者，依保險法第一百二十二條規定不得作為被保險人之遺產，惟如涉有規避遺產稅等稅捐情事者，稽徵機關仍得依據有關稅法規定或納稅者權利保護法第七條所定實質課稅原則辦理。相關實務案例說明請至元大人壽網站查詢。
- 本商品為利率變動型保險商品，宣告利率將隨經濟環境波動，除契約另有約定外，元大人壽不負最低宣告利率保證之責。
- 宣告利率並非固定利率，會隨元大人壽宣告而有所變動，宣告利率之下限亦可能因市場利率偏低，而導致無最低利率保證。
- 保單借款利率屬短期利率且具變動性，通常高於保單預定利率，保戶辦理保單借款必須支付高於按保單預定利率計算之利息；中途解約可能有損失或無法獲得複利增值。
- 本商品詳細內容以投保當時契約條款及元大人壽核保、保全作業之規定為準，元大人壽保單承保與否及隨時調整專案內容之權利。
- 關於本商品之除外責任請詳參保單條款第 17 條。
- 本商品得銷售予高齡客戶（達 65（含）歲以上之要保人、被保險人或實際繳交保險費之人），為充分了解客戶特性，高齡客戶需填寫高齡投保評估量表，若評估結果顯示其不具有辨識不利其投保權益情形之能力，元大人壽不予承保。
- 欲詳細瞭解元大人壽公開之相關資訊及說明，您可選擇親洽元大人壽詢問或至網址 [www.yuantalife.com.tw](http://www.yuantalife.com.tw) 查詢下載。

\* 本簡章僅供參考，詳細內容請參閱保單條款約定為準。

# 統一綜合保險代理人股份有限公司

總公司：台北市東興路8號4樓 顧客服務電話：02-2746-3822  
 傳真電話：02-2748-5053

本公司為統一綜合證券百分之二轉投資之關係企業，營運地址同設於統一綜合證券總公司大樓。成立目的在於提供統一綜合證券及客戶完整的風險規劃服務，一次滿足您「退休儲蓄」、「醫療保障」、「家庭責任」等人生重大需求之全方位服務。希望透過本公司專業之保險規劃，讓統一綜合證券客戶能輕鬆獲得完整之理財規劃方案，提供客戶整合性服務的財富管理方向前進。

【本公司與元大人壽並無合夥關係，僅為保險代理及提供相關諮詢服務。元大人壽保單本專承保權利】